

# RESERVATÓRIOS SUBTERRÂNEOS

# D'ACQUA

O Melhor Reservatório

Sistema prático e econômico para armazenamento subterrâneo de grandes volumes de água ou captação de água de chuva.



SEGURANÇA



CONFIANÇA



DURABILIDADE

O reservatório é fabricado segundo especificações da norma NBR 13.210

# INSTALAÇÃO DO RESERVATÓRIO SUBTERRÂNEO DACQUA

Para a devida instalação do reservatório subterrâneo DACQUA, devem seguir as instruções abaixo em que fica assegurada a garantia de 5 anos.

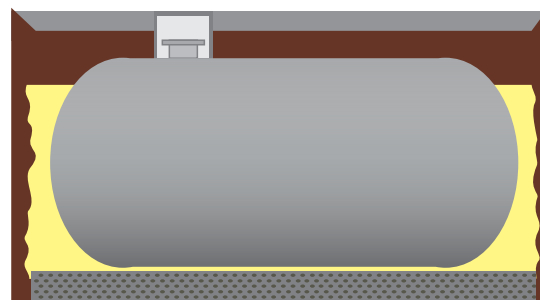
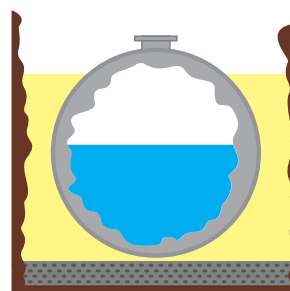
- ✓ Solo deve estar firme e estável;
- ✓ Tenha cuidado com chuvas, rochas, fundações, eletrodutos, tubulações de qualquer natureza;
- ✓ Içamentos devem ser feitos com cintas ou cordas, em ambas as extremidade;
- ✓ Em caso de solo instável, tratar o local de instalação com mantas específicas, para não ocorrer desbarrancamento;

- 1º Fazer a escavação com 50 cm a mais do tamanho de reservatório subterrâneo DACQUA.
- 2º A base de escavação deve ser preenchida com uma camada de no mínima de 20cm de brita nº1 e 10cm de areia, apropriados para prevenir movimentações, nivelamento e acomodação do reservatório DACQUA.
- 3º O reservatório subterrâneo DACQUA deve ser colocado com muito cuidado no nível horizontal, com a boca de inspeção virada para cima. (A boca de inspeção devera estar fechada).
- 4º Fazer as instalações hidráulicas de entrada e saída, finalizando com soldagem em PRFV.
- 5º Preencher 75% do entorno do reservatório com areia e em seguida colocar água até 50% da sua capacidade.
- 6º Colocar terra até o final do reservatório subterrâneo DACQUA e concluir com a laje.

## ATENÇÃO:

Procedimento para ancoragem da CAIXA SUBTERRÂNEA DACQUA com lençol freático: O local deve ser preparado conforme o manual de acima, porém em caso de local com lençol freático, seguir as devidas recomendações:

- Fazer uma base de concreto que suporte o peso do reservatório cheio de água.;
- Ancorar o reservatório com cintas chumbada na base de concreto, passando-as por cima do reservatório, impedindo que o reservatório seja levantado.
- Obs. Caso haja lençol freático vertente o mesmo deve ser drenado e desviado da cava.



**D'ACQUA**  
O Melhor Reservatório

Fone: (11) 4543-6032 / 4544-1144 / 4544-1275

[www.dacqualdk.com.br](http://www.dacqualdk.com.br)

\*Membro da Associação Latino-Americana de Materiais Compósitos 

Grupo  
**LDK**  
Luxtel • Dacqua • Stanka

 Grupo LDK